

夏期講習のお知らせ

—この夏『努力の種』をまいて 『実りの秋』を迎えよう—

秋に飛躍的に学力を伸ばせるかどうかは、夏休みどれだけ努力したかによって決まります。夏期講習は1学期と2学期の間にある大切な『夏学期』です。

夏休み、暑さの中で勉強を続けるのは辛くつまらない作業かもしれません。しかし、だからこそ本当の生きる力が身につくのです。この夏、生きる力の尻尾をつかみとりましょう。

受験生にとっては最後の勝負の夏、明確な目標を持ち、それが実現できるように突き進む実行力で「行ける高校・大学」でなく『行きたい高校・大学』をつかみとりましょう。

講習期間 7月20日(金)～8月28日(火)

さあ！期末試験だ！！自分の可能性に挑戦しよう

期末テストの勉強のしかた

- ◎ポイント1 中間テストでよくなかった科目を最優先してテスト勉強に取り組む
- ◎ポイント2 忘れたところ、理解できていないところを中心に復習する
- ◎ポイント3 2週間前からテスト勉強を始める
- ◎ポイント4 テスト勉強の計画をたて、それを実行する

1日の勉強時間を1時間半とします。そうすれば、自分には45分×2の持ち時間があります。

2週間前に勉強を始めるとすれば、 $14 \times 2 = 28$ コマの持分があります。

この28コマを教科別に割り振ります。得意科目・不得意科目は多めに時間を割きます。

(例)

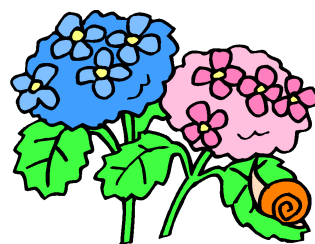
	英語	数学	国語	理科	社会	音楽	体育	技術	美術
コマ数	4	4	3	4	4	2	2	2	2

次にテスト範囲は、もう一度きちんと書き写していきましょう。(表は塾にあります)

例えば、英語の試験範囲がレッスン1からレッスン2までだったとします。そうすれば、1コマで1レッスン分を学習すればいいのです。

★勉強のしかた

- ① 学校のワークをこなす
- ② 塾でできなかった問題をやり直す
- ③ 塾の強化授業に参加して実践に備える
- ④ 副教科は、プリント・教科書をしっかり押さえておけば大丈夫
副教科の予想問題集は塾にもあります。



◎期末試験・強化授業日程

☆ 神吉・山手・別府・平岡南・浜の宮中

試験日 20日(水)～22日(金)
強化授業 19(火)・20(水)・21(木)

☆ 宝殿中・鹿島・松陽・播磨中

試験日 27日(水)～29日(金)
強化授業 26(火)・27(水)・28(木)

※期末試験は試験日が集中し、重なっていますので、強化授業は時間差を設けて実施します。

★高校生コース(全教科・全科目)

- 高3 夏から本当の受験勉強が始まります。夏は「受験の天王山」、この夏の学習が、「合格力」の基礎になり、この後の実力の伸びを大きく左右することになります。

センター対策個別
私立大学対策個別
推薦入試対策個別
小論文・AO対策個別

- 高1・2 まだまだ受験までには時間があると思ってつい気がゆるみがちになっていませんか
この中だるみから脱却をして、受験に向けての基礎力を磨きましょう。

回数は1教科5回・何教科でも受講できます

高1	1科目コース(5回)	18,000円
高2	1科目コース(5回)	18,000円
高3	1科目コース(5回)	20,000円

★中学生コース

中3(シリウスコース) 全20回

- ① 公立高校上位校(加古川東・西高校)を目指すコース
得点差の開きやすい応用問題演習を中心に行います。

② 基礎力の養成コース

出題頻度の高い単元の基礎基本問題の演習を行います。

講習費用 50,000円(消費税含む) 塾外生 55,000円

中3(スタンダードコース) 全15回

中1・中2の重要ポイントの総復習。つまづき分野の再学習から、基礎力の養成、定着、完成を目指す全15回の個別指導

講習費用 40,000円(消費税含む) 塾外生 45,000円



中1・中2(シリウスコース) 全15回

1学期の各教科の重要ポイント完全攻略と、2学期学習内容を先取りした全15回の個別指導。

「できる勉強」より「わかる勉強」へと導いていきます。

講習費用 30,000円(消費税含む) 塾外生 35,000円

中1・中2(スタンダードコース) 全10回

1学期の各教科復習に2学期予習領域を加えた全10回の個別指導

講習費用 24,000円(消費税含む) 塾外生 30,000円

中1(トライアルコース) 全5回

講習費用 12,500円(消費税含む) 塾外生 17,500円

★小学生コース

(シリウスコース) 全15回

私立中学受験コース

講習費用 30,000円(消費税含む) 塾外生 35,000円

トライアルコース 全5回

講習費用 10,000円(消費税含む) 塾外生 15,000円

※夏期講習は原則として、塾生の全員が受講することになっています。



【諸注意】

■夏期休業 8月12日(日)～15日(水)

■兵庫進学模試 8/29(水)

小学生 1:00～2:30(算国)

中3生 1:00～5:00

5教科(英リスニング実施)

中学1・2年生 5:00～9:00

5教科(英リスニング実施)

■夏期講習の間、7・8月とも通常授業は実施します。

■質問日・ケアデー 8/30(木)～31(金)

全学年 14:00～17:00の間、質問を受け付けます。塾生の参加は自由です。

■夏期講習の回数追加

各講座1回の追加費用は表の通り(塾外生は別料金)

小学生	2,000円	中3生	3,000円
中1生	2,500円	高1・2生	3,500円
中2生	2,500円	高3生	4,000円



【申込方法】

■申込用紙に必要事項を記入し、講習費用を添えて申し込んで下さい。

申込の締切日は7月2日(月)です。

細かい日程の調整は後からでもできますので、申込みだけは先にしておいてください。

■講習時間

1限	2:40～4:10
2限	4:20～5:50
3限	6:00～7:30
4限	7:40～9:10



◆雑学知識

五月雨と梅雨は同義語です。しかし「五月雨が降る」と言いますが、「梅雨が降る」という表現は使いません。五月雨は「雨」そのもので、梅雨は「天候」を表現する言葉です。



何分時間と大事にしよう!

夏休みは長いようで、あっという間に終わる。君の今年の夏休みは君の人生でただ一度の夏休みです。

きっぱりと誘惑を絶とう!

怠け心にしがみつく多くの誘惑が待っている。その場の雰囲気の流れで自分を見失ってはいけません。



いつでも目標を持ち続けよう!

夏休みに達成したい目標をしっかりと持つ。その目標の達成が新学期からの次の目標につながります。
※当教室は君の夏休みを全力でサポートします。